

## СХЕМА ГРАНИЦ ПРИЛЕГАЮЩЕЙ ТЕРРИТОРИИ

Утверждена  
Постановление администрации городского  
округа город Михайловка Волгоградской области  
(наименование документа об утверждении,  
включая наименование органа местного самоуправления,  
принявшего решение об утверждении схемы)

от 08.08.2019 № 2273

### Схема границ прилегающей территории Павильон «Элит»

1. Местоположение прилегающей территории (адресные ориентиры) ул. Обороны 38,  
г. Михайловка, Волгоградская обл.;

2. Кадастровый номер объекта, по отношению к которому устанавливается  
прилегающая территория 34:37:010214:176;

3. Сведения о собственнике и (или) ином законном владельце здания, строения,  
сооружения, земельного участка, а также уполномоченном лице: Ноздрина Марина  
Геннадьевна; ул. Вокзальная, д. 23а, кв. 2; тел. 8-961-067-02-49;

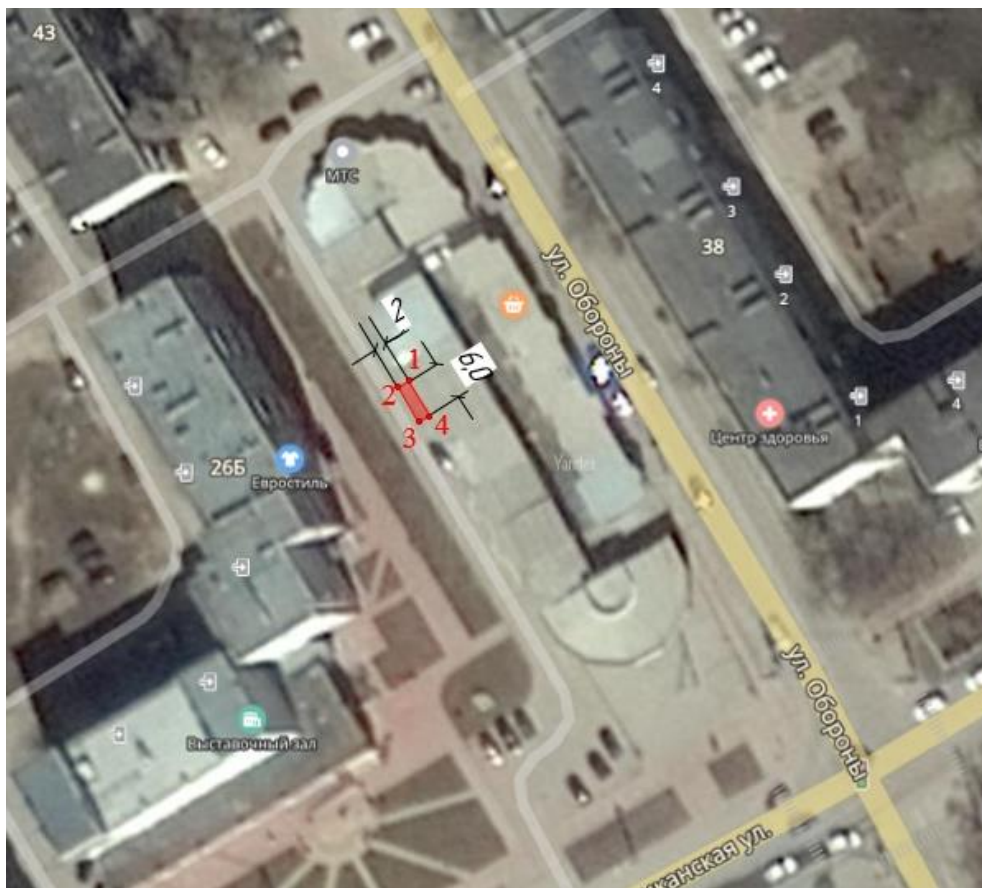
4. Площадь прилегающей территории: 13 (кв.м);

5. Вид разрешенного использования земельного участка, по отношению к которому  
устанавливается прилегающая территория: для размещения объектов торговли;

6. Наличие объектов (в том числе благоустройства), расположенных на прилегающей  
территории, с их описанием \_\_\_\_\_ асфальтовое покрытие

7. Площадь озелененной территории (при ее наличии \_\_\_\_\_ кв.м), состав озеленения  
(при наличии - деревьев - \_\_\_\_\_ шт, газон, цветники - \_\_\_\_\_ кв.м).

Обозначение характерных точек границ	Координаты, м (с точностью до двух знаков после запятой)	
	X	Y
1	35192,77	18756,29
2	35191,78	18754,45
3	35187,48	18759,12
4	35186,39	18757,54




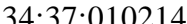




Масштаб 1:1000

Заявитель \_\_\_\_\_  
 (подпись) (расшифровка подписи)

М.П.  
 (для юридических лиц и индивидуальных предпринимателей)

Условные обозначения:

	граница прилегающей территории
	поворотная точка границ прилегающей территории
	кадастровый номер земельного участка (объекта недвижимости), по отношению к которому устанавливается прилегающая территория
	кадастровый квартал
	граница кадастрового квартала
	границы объектов, расположенных на прилегающей территории (отображается черным цветом)